

SECUNORM 380

Automatyczne chowanie ostrza
dla osiągnięcia wysokiego stopnia bezpieczeństwa

Ergonomiczna rękojeść wraz z miękką, antypoślizgową okładziną dla zapewnienia lepszego chwytu

Główica wymiany ostrza w celu wygodnej wymiany ostrza

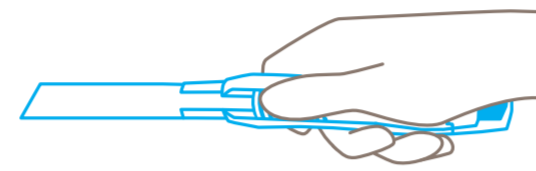
Zabezpieczenie do blokowania i odblokowywania suwaka

Wytrzymała szyna metalowa zabezpieczająca przed uszkodzeniami

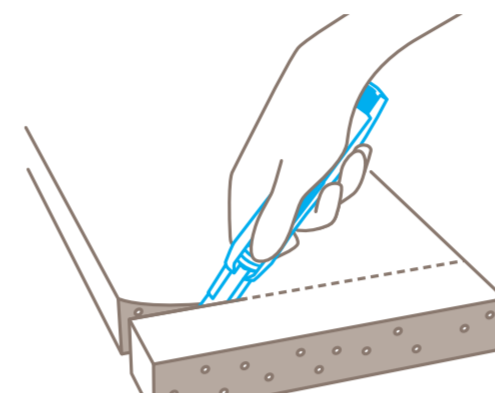
Długie i elastyczne ostrze przeznaczone do głębokiego cięcia



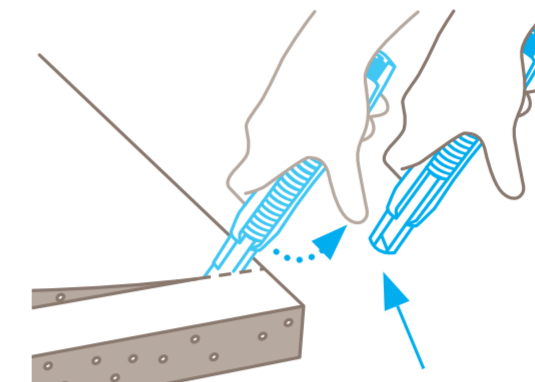
OBSŁUGA



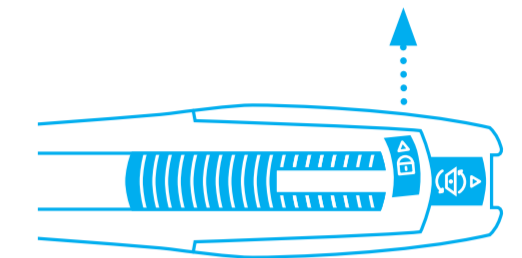
Przesunąć suwak do przodu, tak by ostrze wysunęło się na odpowiednią długość.



Kciuk pozostawić na suwaku w celu umiejscowienia ostrza.

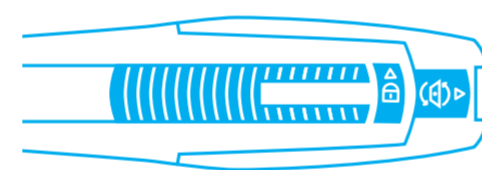


Kończąc cięcie zdjąć kciuk z suwaka aby mechanizm automatycznego wciągania ostrza mógł zadziałać.

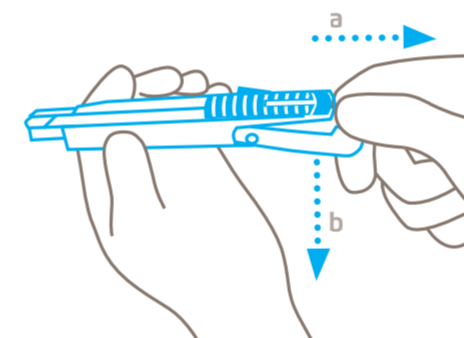


Aby zablokować suwak, wcisnąć zabezpieczenie w kierunku strzałki, do góry.

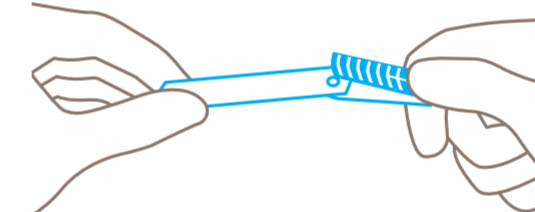
ZMIANA OSTRZA



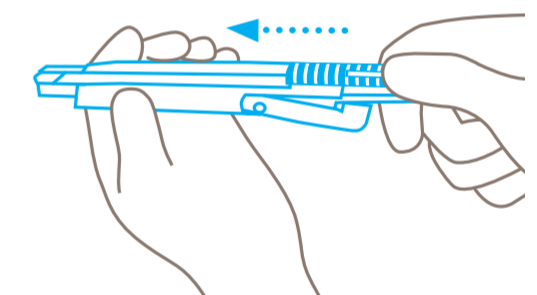
Wymiany ostrza można dokonać jedynie wówczas, gdy jest ono odblokowane. To znaczy żeby zabezpieczenia nie przesunąć do góry.



Przycisk wymiany ostrza przesunąć do tyłu, zgodnie z kierunkiem strzałki (a), zamknąć koniec rękojeści (b), a ostrze wyciągnąć z rękojeści suwakiem.

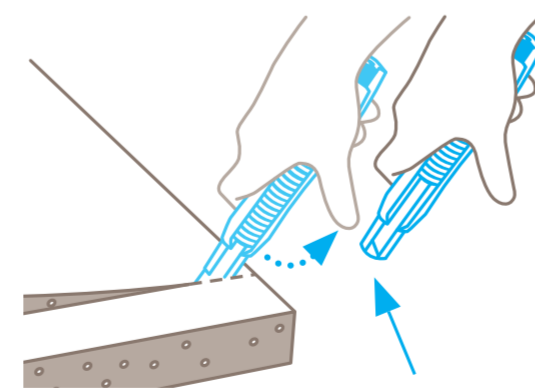


Suwak unieść, wyjąć ostrze, włożyć nowe, układając je dokładnie na krzywce. Osoby leworęczne obracają ostrze o 180°. Magnes wspomaga ułożenie ostrza we właściwej pozycji.



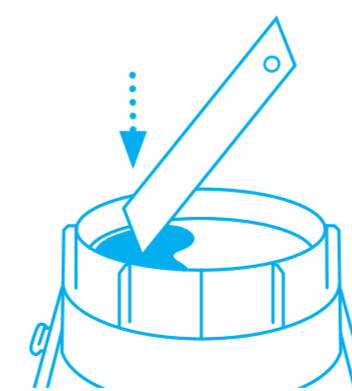
Na koniec wsunąć wewnętrzną część wraz z ostrzem do rękojeści i zatrasnąć koniec rękojeści. Zwolnić ostrze na próbę i ponownie je schować.

OCHRONA OSÓB



Po wykonaniu cięcia ostrze natychmiast cofa się do rękojeści. Warunek: suwak **nie** może być przytrzymywany.

UTYLIZACJA



Zużyte ostrze najlepiej zutylizować w przeznaczonym do tego celu bezpiecznym pojemniku SAMMELBOX.

Wskazówka: Aby produkt działał bez zarzutu prosimy go regularnie czyścić z resztek ciętego materiału. Jako dodatkową ochronę polecamy używanie rękawic.